

2. Bauabschnitt

Neubauprojekt Europastraße 65

Im Grünen und doch in der Stadt.

Exklusive Wohnanlage mit 8 barrierefreien Eigentumswohnungen an einem unverbaubaren Grüngürtel in ruhiger Stadtlage.

HERRLICHE AUSSICHT INS GRÜNE

- » Wohnungsgrößen von 58-90 m² ab € 217.500,-
- » Großzügige Terrassen und Balkone
- » Eigengärten | Nutzgärten für OG-Wohnungen
- » Tiefgarage mit anschließenden Abstellräumen
- » Hohes Niveau bei Schall- und Wärmeschutz



HOCHWERTIGE AUSSTATTUNG

- » Wertbeständige Ziegelmassivbauweise
- » Holz/Alu-Fenster mit 3-Scheiben Isolierglas
- » Holzzargen bei Wohnungs- und Innentüren
- » Hochwertige Echtholz- und Keramikböden
- » Solide Sanitärausstattung namhafter Marken

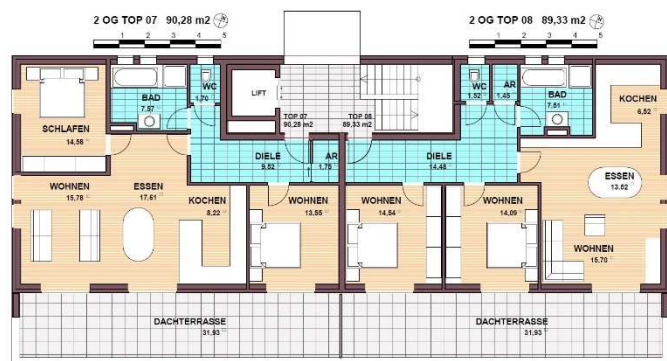
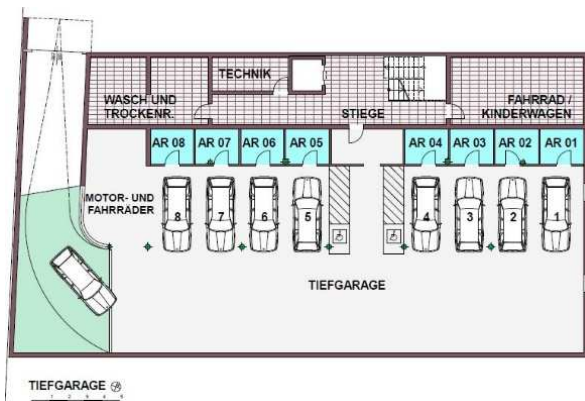
ALLE WOHNUNGEN UND PREISE IM ÜBERBLICK

Lage	TOP	Wohnfläche	Terrasse/Balkon	Eigengarten Nutzgarten	Kaufpreis
EG	01	74,04 m ²	20,46 m ²	90,44 m ²	€ 279.900,-
EG	02	58,17 m ²	23,50 m ²	64,79 m ²	€ 221.700,-
EG	03	81,12 m ²	20,46 m ²	99,50 m ²	€ 309.200,-
1. OG	04	81,12 m ²	18,01 m ²	15,00 m ²	€ 297.800,-
1. OG	05	58,17 m ²	21,08 m ²	15,00 m ²	€ 217.500,-
1. OG	06	81,12 m ²	18,01 m ²	15,00 m ²	€ 297.800,-
2. OG	07	90,28 m ²	31,93 m ²	15,00 m ²	€ 378.700,-
2. OG	08	89,33 m ²	31,93 m ²	15,00 m ²	€ 375.400,-

Provisionsfreier Verkauf | Tiefgaragenplatz EUR 20.900,- | Kaufnebenkosten: 3,5% Grunderwerbssteuer, 1,1% Grundbucheintragungsgebühr, treuhändige Vertragsabwicklung ca. 1,4% zzgl. 20% MwSt. und Barauslagen;

Den aktuellen Verkaufstatus finden Sie auf unserer Homepage unter www.top24-wohnbau.at.

UNSER WOHNUNGSANGEBOT



WIR NEHMEN UNS ZEIT FÜR SIE



Ing. Thomas Huemer MSc
Tel.: +43 664 1215830

Arch. DI Andreas Karlsreiter
Tel.: +43 699 11077555



KONTAKT

Top24 Wohnbau12 GmbH
Leondinger Straße 2
4061 Pasching

office@top24-wohnbau.at
www.top24-wohnbau.at